

Документ подписан простой электронной подписью
Информация о владельце:
ФИО: Богданова И.А.
Должность: и.о. директора ПИУКТ УрФУ
Дата подписания: 15.11.2023 08:16:14
Уникальный программный ключ:
e38deddd8235dccb84f34fff0780154b7f487c4

АНАЛИТИЧЕСКИЙ ОТЧЕТ ПО МОНИТОРИНГУ УДОВЛЕТВОРЕННОСТИ ОБУЧАЮЩИХСЯ УСЛОВИЯМИ ПРАКТИЧЕСКОЙ ПОДГОТОВКИ

В 2022-2023 учебном году производственную практику прошло 383 человека, из них 46 человек (12,0 %) – целевики. На оплачиваемых рабочих местах находилось 262 (68,4%) студентов (таблица 1).

Таблица 1 – Распределение студентов по объектам практики

№ п/п	Объект практики	Число практикантов			
		Всего	Целевики	Оплачиваемые рабочие места	Рабочие места без оплаты
08.02.10 Строительство железных дорог, путь и путевое хозяйство		43	10	36	7
1	ПЧ-2 Пермь СВДИ СП ЦДИ ФЛ ОАО «РЖД»	12	3	8	4
2	ПЧ-4 Левшино СВДИ СП ЦДИ ФЛ ОАО «РЖД»	7	2	7	-
3	ПЧ-14 Березники СВДИ СП ЦДИ ФЛ ОАО «РЖД»	3	-	3	-
4	ПМС – 168 СВДРП СП ЦДРП ФЛ ОАО «РЖД»	17	4	16	1
5	ИЧ-1 Чусовая СВДИ СП ЦДИ ФЛ ОАО «РЖД»	1	-	-	1
6	ПЧ-3 Кунгур СВДИ СП ЦДИ ФЛ ОАО «РЖД»	1	1	1	-
7	ПЧ-25 Сарапул ГДИ СП ЦДИ ФЛ ОАО «РЖД»	1	-	-	1
8	ПМС – 215 ГДРП СП ЦДРП ФЛ ОАО «РЖД»	1	-	1	-
11.02.06 Техническая эксплуатация транспортного радиоэлектронного оборудования (по видам транспорта)		10	0	7	3
9	РПС-1 Пермь ЕДС ЦСС ФЛ ОАО «РЖД»	10	0	7	3
13.02.07 Электроснабжение (по отраслям)		37	0	28	9
10	ЭЧ-1 Пермь ПДЭ СДЭ Трансэнерго ФЛ ОАО «РЖД»	30	-	22	8
11	ЭЧ-2 Кунгур ПДЭ СДЭ Трансэнерго ФЛ ОАО «РЖД»	4	-	3	1
12	ЭЧ-5 Березники ПДЭ СДЭ Трансэнерго ФЛ ОАО «РЖД»	1	-	1	-
13	ЭЧ-6 Чусовой ПДЭ СДЭ Трансэнерго ФЛ ОАО «РЖД»	2	-	2	-
23.02.01 Организация перевозок и управление на транспорте (по видам)		106	12	57	49
14	Станция Пермь-Сортировочная СВДУД СП ЦДУД ФЛ ОАО «РЖД»	6	4	4	2
15	ДЦС-1 СВДУД СП ЦДУД ФЛ «ОАО «РЖД»	98	8	51	47
16	Станция Инская ЗСДУД СП ЦДУД ФЛ ОАО «РЖД»	1	-	1	-
17	ДЦС-3 ГДУД СП ЦДУД ФЛ «ОАО «РЖД»	1	-	1	-
23.02.06 Техническая эксплуатация подвижного состава железных дорог Специализация: Вагоны		28	5	24	4
18	ВЧДЭ-17 Пермь-Сортировочная СВДИ СП ЦДИ ФЛ ОАО «РЖД»	10	5	10	-
19	ОАО «ВРК-2» Пермь Сортировочная	7	-	5	2
20	ЛВЧ Пермь Уральского филиала АО «ФПК»	9	-	7	2
21	ОАО «ВРК-1» Чусовой	2	-	2	-
23.02.06 Техническая эксплуатация подвижного состава железных дорог Специализация: Локомотивы		114	14	77	37
22	ГЧ приг.-2 СВДМВ СП ЦДМВ ФЛ ОАО «РЖД»	54	-	30	24
23	ГЧЭ-17 СВДТ СП ЦДТ ФЛ ОАО «РЖД»	46	14	33	13
24	ГЧЭ-9 Березники СВДТ СП ЦДТ ФЛ ОАО «РЖД»	8	-	8	-
25	ГЧЭ-10 Чусовая СВДТ СП ЦДТ ФЛ ОАО «РЖД»	5	-	5	-
26	ГЧЭ-7 Войновка СВДТ СП ЦДТ ФЛ ОАО «РЖД»	1	-	1	-
27.02.03 Автоматика и телемеханика на транспорте (железнодорожном транспорте)		38	5	27	11
27	ШЧ-1 Верещагино СВДИ СП ЦДИ ФЛ ОАО «РЖД»	2	-	2	-
28	ШЧ-2 Пермь СВДИ СП ЦДИ ФЛ ОАО «РЖД»	27	4	18	9
29	ШЧ-3 Кунгур СВДИ СП ЦДИ ФЛ ОАО «РЖД»	5	1	3	2

30	ШЧ-9 Березники СВДИ СП ЦДИ ФЛ ОАО «РЖД»	2	-	2	-
31	ИЧ-1 Чусовская СВДИ СП ЦДИ ФЛ ОАО «РЖД»	1	-	1	-
32	ШЧ-14 Красноуфимск ГДИ СП ЦДИ ФЛ ОАО «РЖД»	1	-	1	-
23.05.04 Эксплуатация железных дорог (магистральный транспорт)		7	-	6	1
33	ДЦС-1 СВДУД СП ЦДУД ФЛ «ОАО «РЖД»	7	-	6	1
Итого		383	46	262	121

В анкетировании приняло участие 355 студента или 92,7% от всех прошедших практику, т.о. выборка является репрезентативной.

Студентам были заданы следующие вопросы:

1. Обеспечивает ли качество полученных знаний в университете к готовности прохождения производственной практики на предприятии?
2. Удовлетворены ли Вы условиями прохождения производственной практики: календарным графиком практики, обеспечением спец. одеждой, индивидуальными средствами защиты, инструментами, приборами?
3. Соответствовала ли программа производственной практики выполняемым заданиям на практике?
4. Считаете ли Вы, что при прохождении практики Вы получили новые навыки и знания по специальности?
5. Удовлетворены ли Вы отношением руководителя практики от предприятия к созданию необходимых условий для прохождения практики?

Ответы практикантов на вопросы анкеты представлены в таблице 2 и на рисунках.

На вопрос «Обеспечивает ли качество полученных знаний в университете к готовности прохождения производственной практики на предприятии?» положительно ответило 89,6 % студентов.

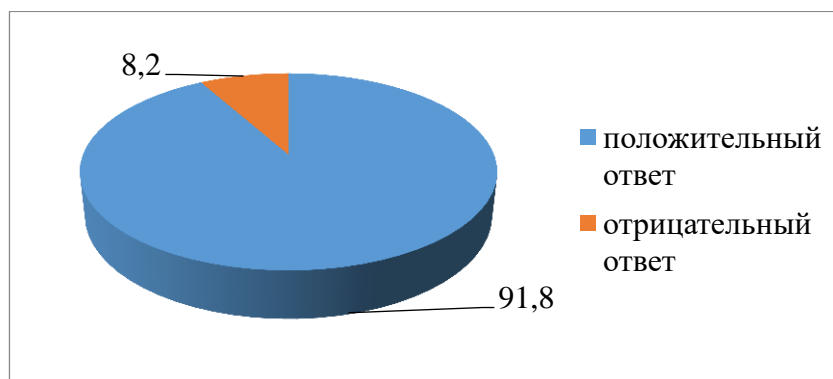


Рисунок 1 - Качество полученных знаний в университете к готовности прохождения производственной практики на предприятии, %

Относительно распределения внутри специальностей следует отметить, что наилучшим образом данный аспект был отмечен студентами направления 23.05.04 и 11.02.06 – 100,0%, 23.02.01 – 92,9%, 23.02.06 – 92,4 %. Только 87,2 % положительно ответили на этот вопрос студенты специальности 08.02.10.

Таблица 2 – Распределение ответов респондентов на вопросы анкеты

Направление	Положительные ответы на вопросы										
	Всего	1, чел.	1, %	2, чел	2, %	3, чел	3,%	4, чел.	4, %	5, чел.	5,%
08.02.10 Строительство железных дорог, путь и путевое хозяйство	39	34	87,2	36	92,3	37	94,9	37	94,9	38	97,4
11.02.06 Техническая эксплуатация транспортного радиоэлектронного оборудования (по видам транспорта)	10	10	100,0	9	90,0	10	100,0	10	100,0	10	100,0
13.02.07 Электроснабжение (по отраслям)	34	31	91,2	30	88,2	31	91,2	33	97,1	33	97,1
23.02.01 Организация перевозок и управление на транспорте (по видам)	98	91	92,9	90	91,8	92	93,9	97	99,0	96	98,0
23.02.06 Техническая эксплуатация подвижного состава железных дорог Специализация: Вагоны	25	22	88,0	21	84,0	23	92,0	24	96,0	24	96,0
23.02.06 Техническая эксплуатация подвижного состава железных дорог Специализация: Локомотивы	105	97	92,4	95	90,5	96	91,4	100	95,2	102	97,1
27.02.03 Автоматика и телемеханика на транспорте (железнодорожном транспорте)	37	34	91,9	33	89,2	35	94,6	36	97,3	36	97,3
23.05.04 Эксплуатация железных дорог (магистральный транспорт)	7	7	100,0	6	85,7	7	100,0	7	100,0	7	100,0
Итого	355	326	91,8	320	90,1	331	93,2	344	96,9	346	97,5

На вопрос «Удовлетворены ли Вы условиями прохождения производственной практики: календарным графиком практики, обеспечением спец. одеждой, индивидуальными средствами защиты, инструментами, приборами?» положительно ответило 320 студентов (90,1 %).

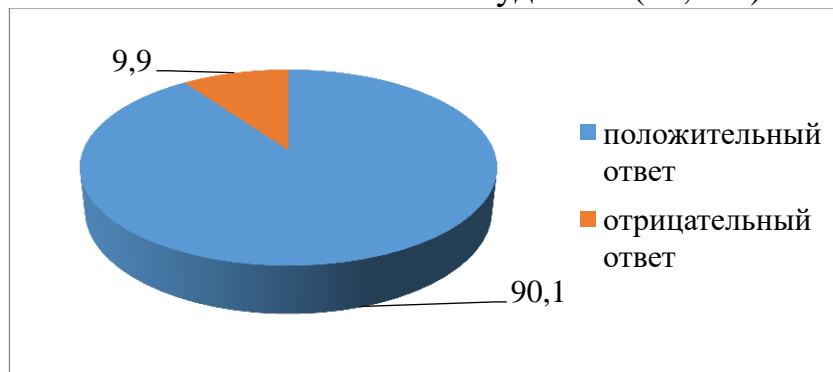


Рисунок 2 – Удовлетворенность условиями прохождения производственной практики: календарным графиком практики, обеспечением спец. одеждой, индивидуальными средствами защиты, инструментами, приборами, %

Относительно распределения внутри специальностей следует отметить, что наилучшим образом данный аспект был отмечен студентами направления 08.02.10 – 92,3%, 23.02.01 – 91,8 %. Только 84,0 % положительно ответили на этот вопрос студенты специальности 23.02.06 и 85,7 % - 23.05.04.

На вопрос «Соответствовала ли программа производственной практики выполняемым заданиям на практике?» положительно ответило 96,7 % студентов.

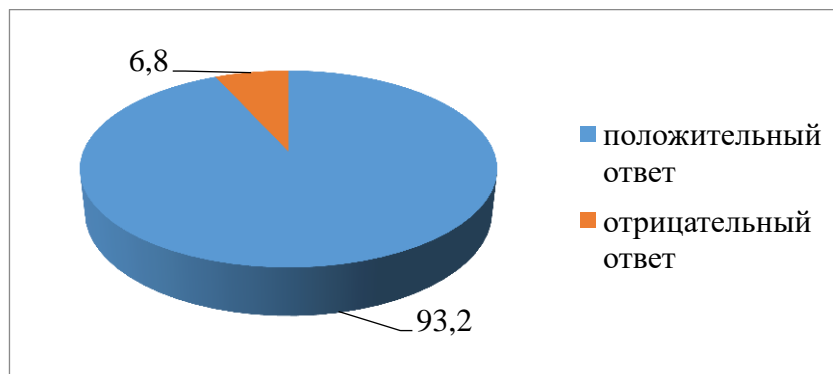


Рисунок 3 – Соответствие программы производственной практики выполняемым заданиям на практике, %

Относительно распределения внутри специальностей следует отметить, что наилучшим образом данный аспект был отмечен студентами направления 23.05.04 и 11.02.06 – 100%, 08.02.10 – 94,9%, 27.02.03 – 94,6 %. Только 91,2 % положительно ответили на этот вопрос студенты специальности 13.02.07 и 91,4% - 23.02.06.

На вопрос «Считаете ли Вы, что при прохождении практики Вы получили новые навыки и знания по специальности?» положительно ответило 96,9 % студентов.

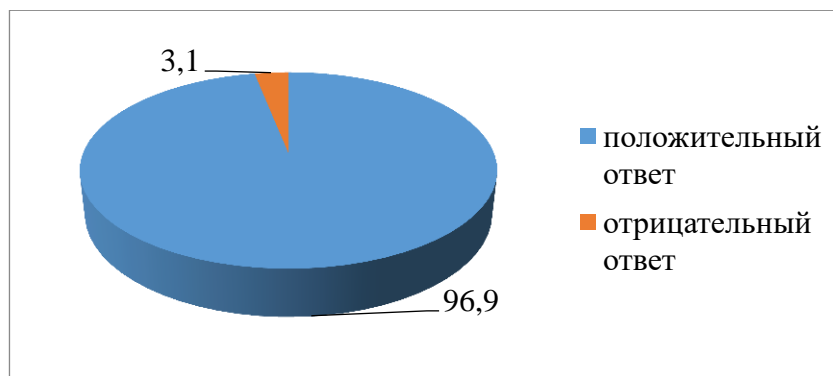


Рисунок 4 – При прохождении практики получили новые навыки и знания по специальности, %

Относительно распределения внутри специальностей следует отметить, что наилучшим образом данный аспект был отмечен студентами направления 23.05.04 и 11.02.06 – 100%, 23.02.01 – 99,0%. Только 94,9 % положительно ответили на этот вопрос студенты специальности 08.02.10.

На вопрос «Удовлетворены ли Вы отношением руководителя практики от предприятия к созданию необходимых условий для прохождения практики?» положительно ответило 89,8 % студентов.

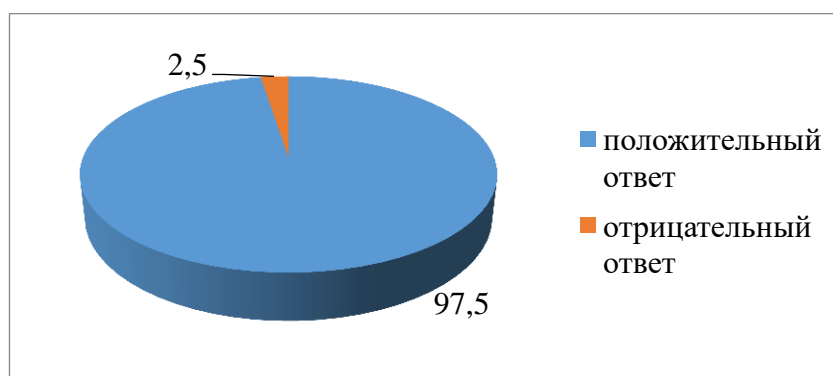
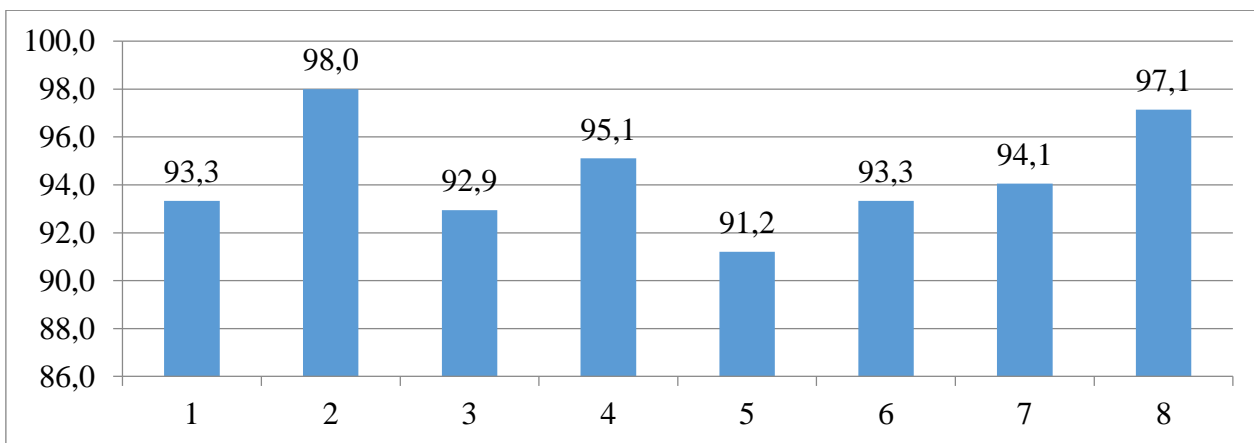


Рисунок 5 – Удовлетворенность отношением руководителя практики от предприятия к созданию необходимых условий для прохождения практики, %

Относительно распределения внутри специальностей следует отметить, что наилучшим образом данный аспект был отмечен студентами направления 23.05.04 и 11.02.06 – 100%, 23.02.01 – 98,0%.

Средний процент удовлетворенности в разрезе специальностей представлен на рисунке 6.



- 1 - 08.02.10 Строительство железных дорог, путь и путевое хозяйство
 2 - 11.02.06 Техническая эксплуатация транспортного радиоэлектронного оборудования (по видам транспорта)
 3 - 13.02.07 Электроснабжение (по отраслям)
 4 - 23.02.01 Организация перевозок и управление на транспорте (по видам)
 5 - 23.02.06 Техническая эксплуатация подвижного состава железных дорог Специализация: Вагоны
 6 - 23.02.06 Техническая эксплуатация подвижного состава железных дорог Специализация: Локомотивы
 7 - 27.02.03 Автоматика и телемеханика на транспорте (железнодорожном транспорте)
 8 - 23.05.04 Эксплуатация железных дорог (магистральный транспорт)

Рисунок 6 - Средний процент удовлетворенности, %

Таким образом, удовлетворенность студентов итогами практики достаточно велика, наиболее удовлетворены итогами практики студенты направления 11.02.06 Техническая эксплуатация транспортного радиоэлектронного оборудования (по видам транспорта) – 98,0%, 23.05.04 Эксплуатация железных дорог (магистральный транспорт) – 97,1 %.

Однако, следует обратить внимание на аспекты связанные с условиями прохождения производственной практики: календарным графиком практики, обеспечением спец. одеждой, индивидуальными средствами защиты, инструментами, приборами. Особенное внимание к качеству полученных знаний в институте к готовности прохождения производственной практики на предприятии.

Зам. директора по ПП и СП
 ПИЖТ УрГУПС

М.Ю. Осипова

10 апреля 2023 г.

**МОНИТОРИНГУ УДОВЛЕТВОРЕННОСТИ ОБУЧАЮЩИХСЯ УСЛОВИЯМИ
ПРАКТИЧЕСКОЙ ПОДГОТОВКИ**

(поставьте «галочку» у наиболее верного ответа или вписать особое мнение по вопросу)

Укажите должность (специальность в которой проходили практику):

Наименование подразделения предприятия, на котором проходила практика: _____

Вопрос	Да	Нет	Особое мнение
1. Обеспечивает ли качество полученных знаний в университете к готовности прохождения производственной практики на предприятии?			
2. Удовлетворены ли Вы условиями прохождения производственной практики: календарным графиком практики, обеспечением спец. одеждой, индивидуальными средствами защиты, инструментами, приборами?			
3. Соответствовала ли программа производственной практики выполняемым заданиям на практике?			
4. Считаете ли Вы, что при прохождении практики Вы получили новые навыки и знания по специальности?			
5. Удовлетворены ли Вы отношением руководителя практики от предприятия к созданию необходимых условий для прохождения практики?			