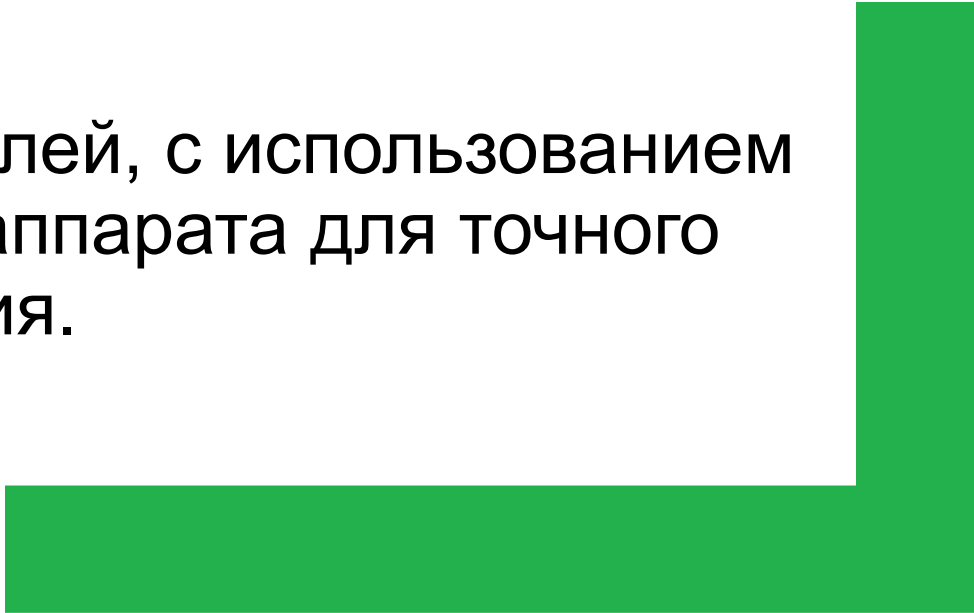


SILVAN

Создание электронных карт полей, с использованием беспилотного летательного аппарата для точного земледелия.



Содержание

Рассматриваемая проблема

Решение

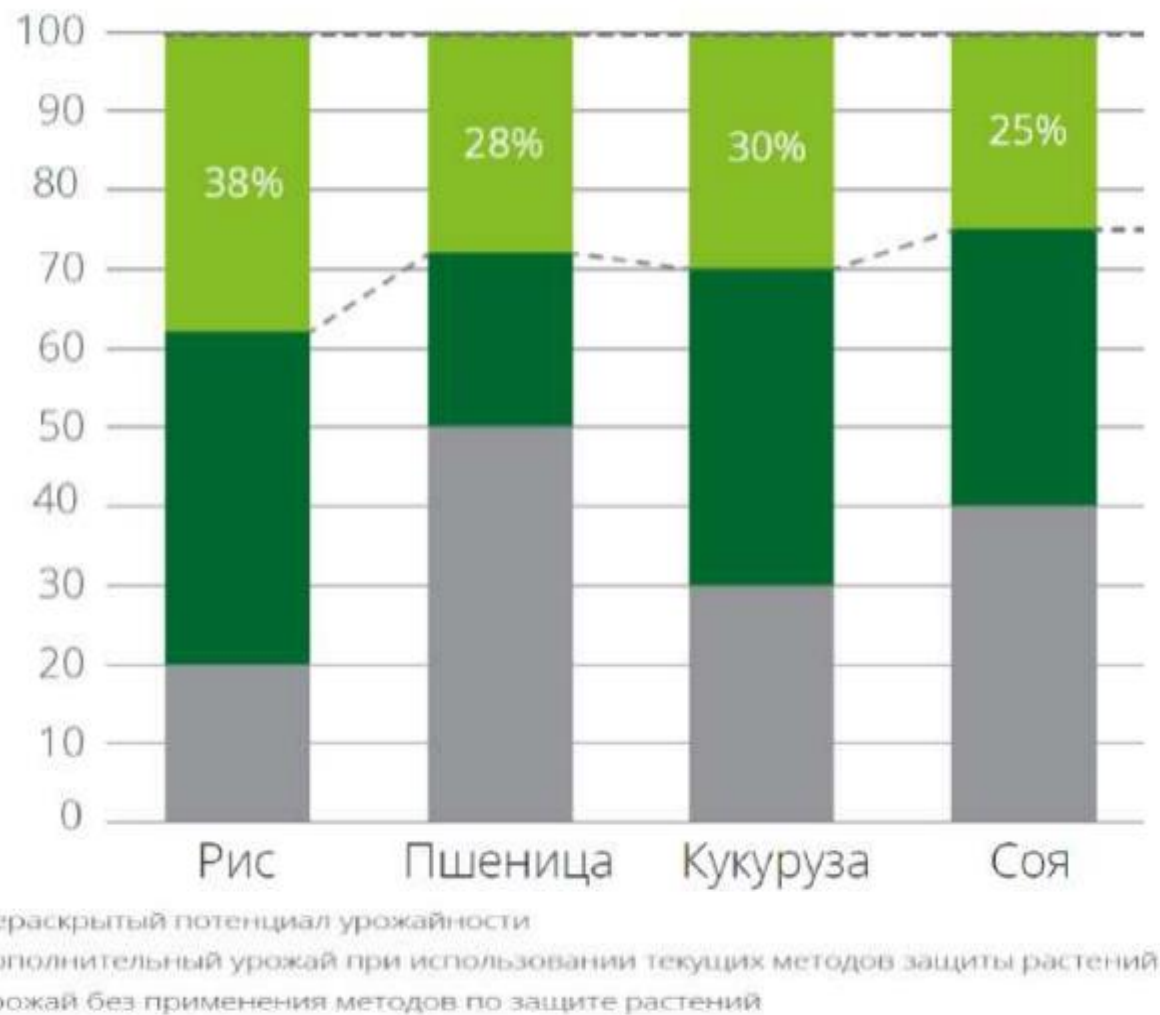
Рынок и финансы

Этапы развития проекта

Приложение

Рассматриваемая проблема

Урожайность



Потенциал урожайности культур

~ 30 % - нераскрытый потенциал урожайности сельскохозяйственных культур.

≤ 40 % - утрачиваемая доля урожая при несбалансированном подходе использования семенного потенциала.

Потенциал роста урожайности

70%

Боль фермеров – Вредители



И заболевания агрокультур

Решение

Мы предоставляем информацию, которая позволяет своевременно отреагировать на такие факторы, как засуха, появление вредителей, недостаток фосфора и азота в почве, заболевания растений и другие.

Алгоритм решения

Зондирование поля

Обработка данных

Составление рекомендаций с агрономом

Передача данных и рекомендаций хозяйству

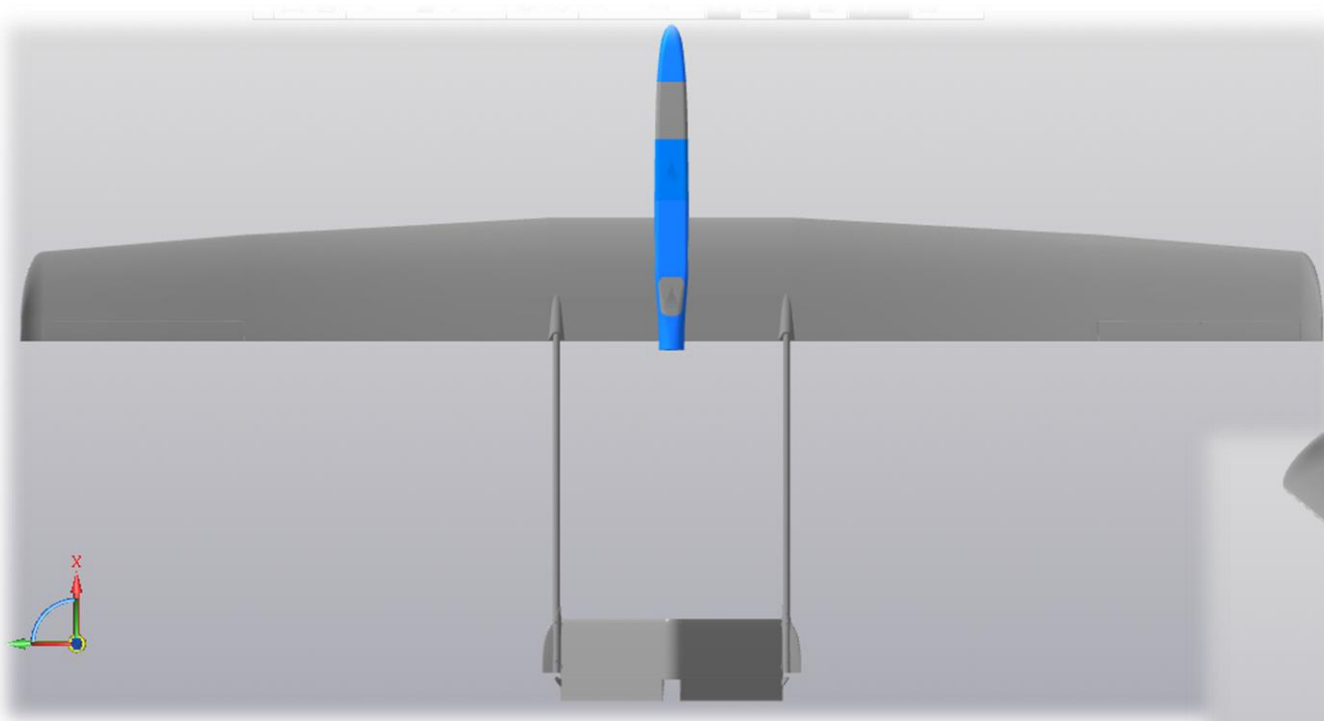
Применение рекомендаций

Анализ результатов

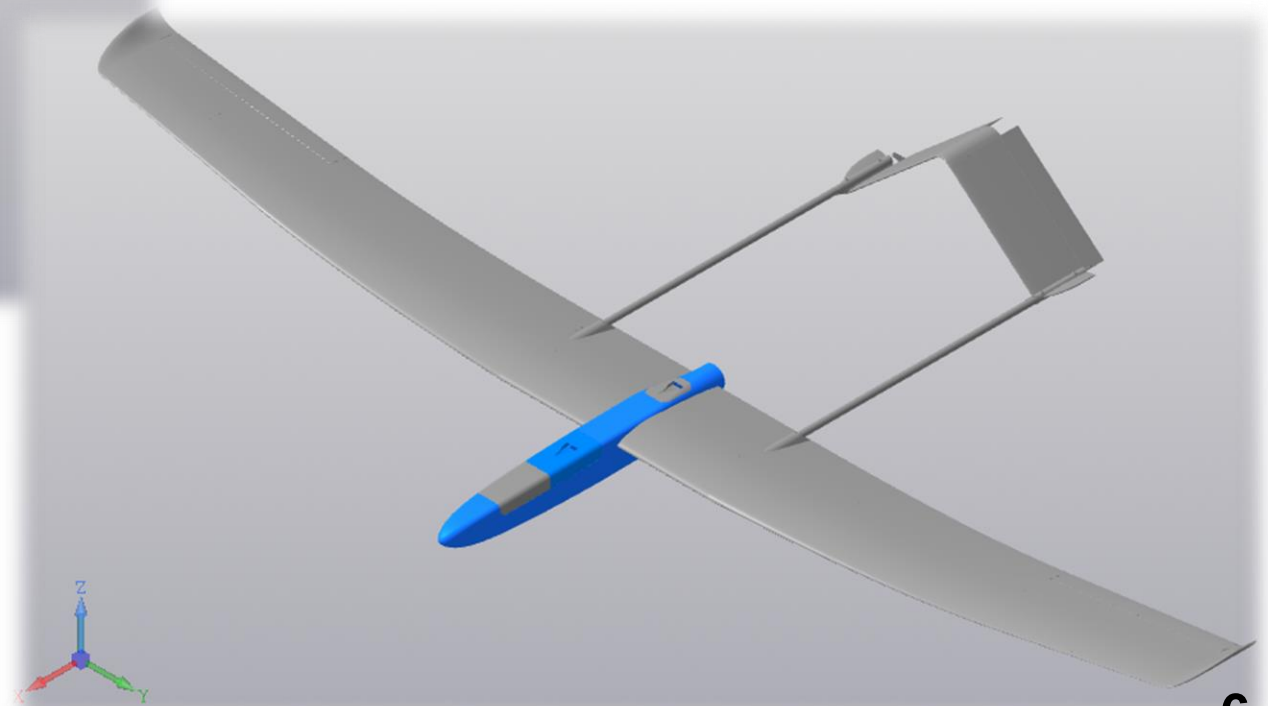
Зондирование поля

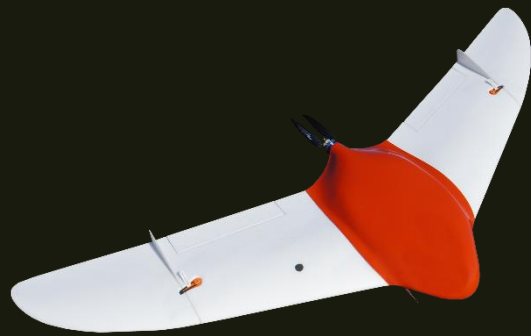
Для получения информации о состоянии поля, мы используем беспилотный летательный аппарат (БПЛА) собственной разработки. Благодаря установленной на БПЛА мультиспектральной камерой мы составляем ортофотоплан.

Зондирование поля



СИΛVΔN
project

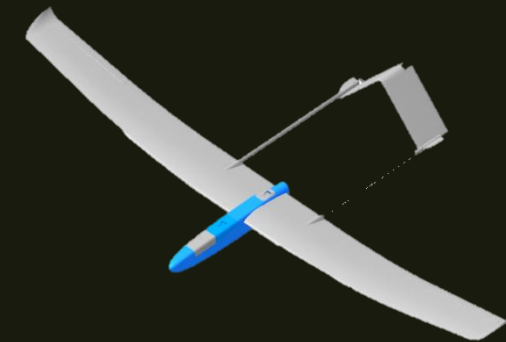




Геоскан 201



Supercam S250



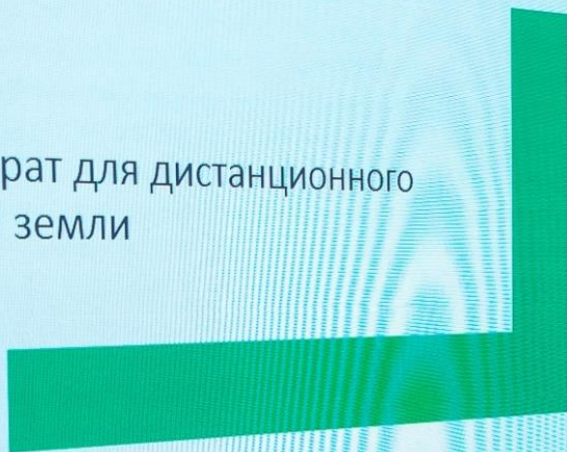
SILVAN

Скорость	64 - 130 км/ч.	65 - 120 км/ч.	75 - 190 км/ч.
Время полета	3 ч.	3 ч.	4 ч / 16 ч.
Вес / макс. вес	7 / 8,5 кг.	7,5 / 9,5 кг.	4,5 / 6,4 кг.
Размах крыла	2,22 м.	2,53 м.	2,3 м.
Ресурс	80 полетов	60 полетов	70 полетов
Связь	30 - 60 км.	50 - 70 км.	10 км. / GPRS
Дальность	210 км.	180 км.	300 / 1200 км.



SILVAN

летательный аппарат для дистанционного зондирования земли



1

Кубок Преактум. Практики будущего "SILVAN" "Инновационный Центр Практических Технологий"

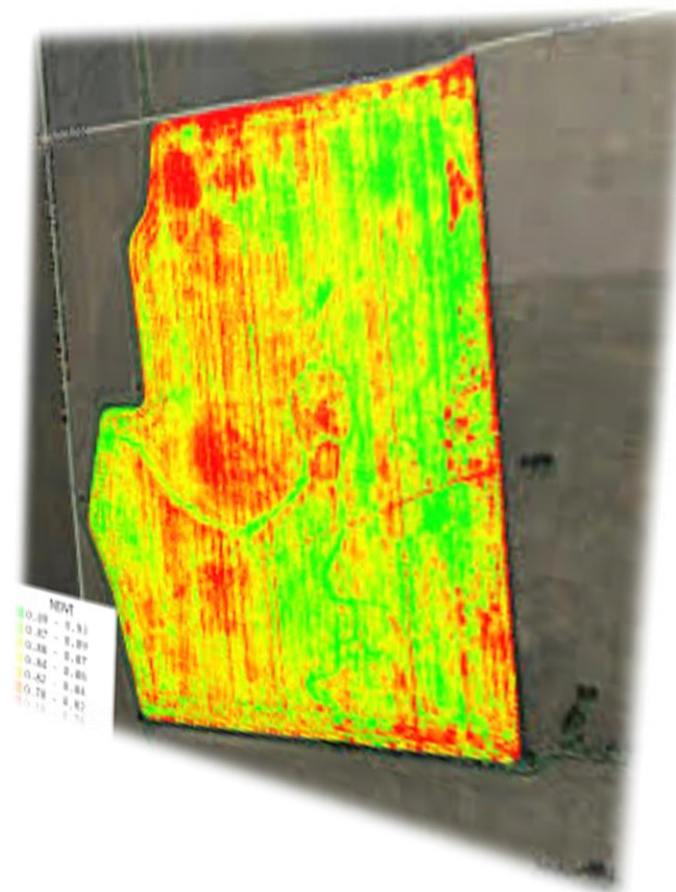
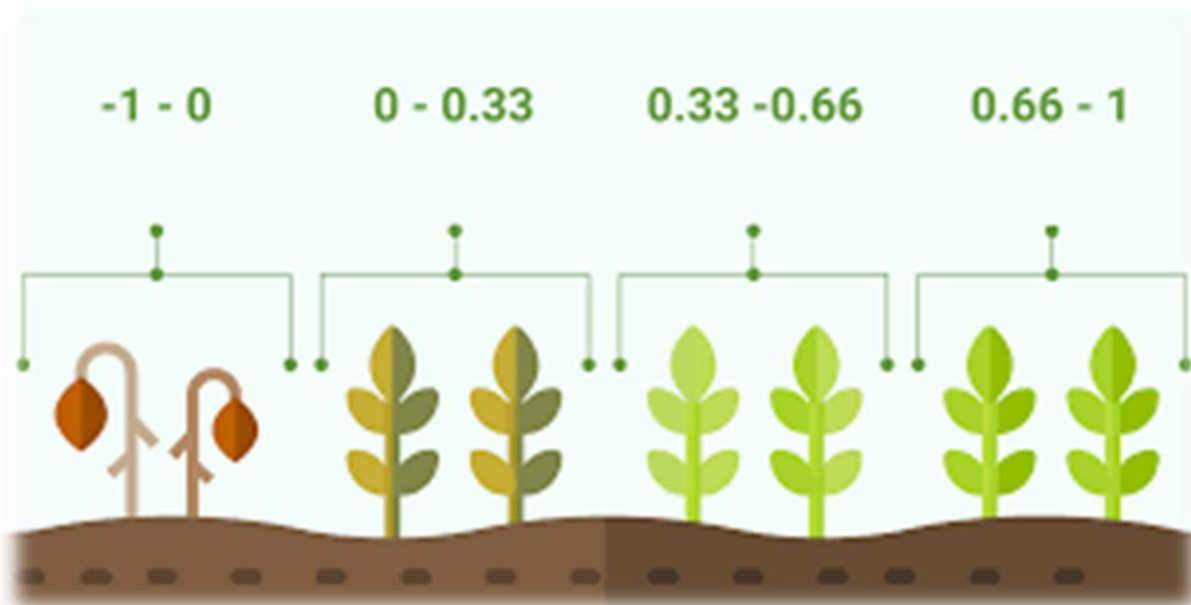
ТОЧКА КОММУНИКАЦИИ



Обработка данных

NDVI (Normalized Difference Vegetation Index)
нормализованный относительный индекс растительности,
позволяющий выявлять «проблемные» участки.

Простой показатель количества
фотосинтетически активной
биомассы.



Обработка данных

Мы выявляем конкретные проблемы на участке. Выезжаем вместе с агрономом предприятия на проблемный участок.

Собираем образцы растений, почвы, воздуха, определяем кривизну поверхности и так далее (всего 17 факторов).

Проводим анализ образцов в лаборатории.

Составление и передача рекомендаций

После обработки образцов в лаборатории мы передаем данные и их копии хозяйству для их дальнейшего использования и хранения. Данные представляют собой бумажный и электронный отчёт.

Применение рекомендаций

После получения подробного отчёта со стороны исполнителя («SILVAN») заказчик решает применять или не применять полученные рекомендации.

В том случае, если заказчик решает применить полученные рекомендации, исполнитель («SILVAN») вправе наблюдать за выполнением рекомендаций.

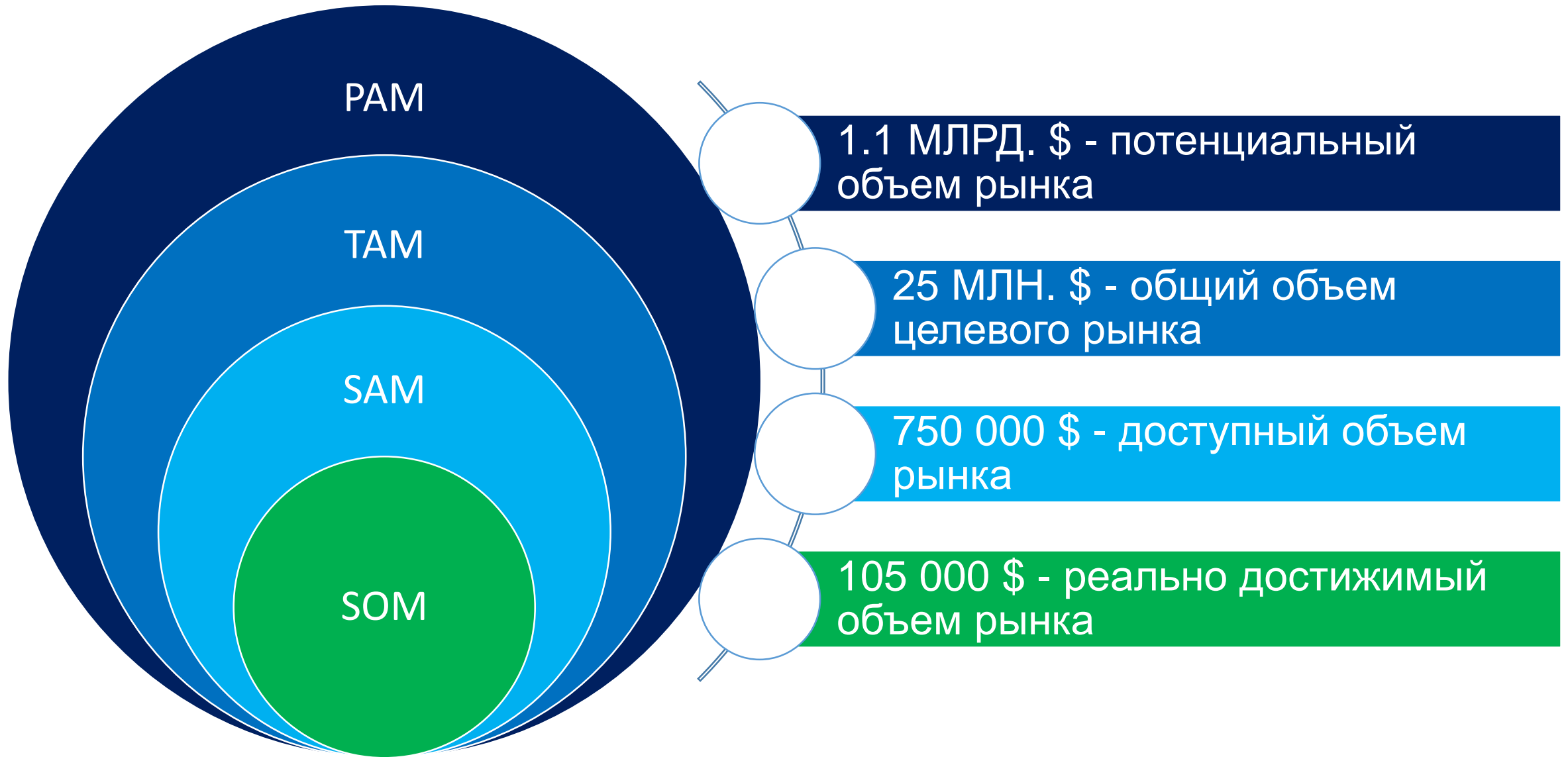
Анализ результатов

После применения рекомендаций составляется архив с динамикой урожайности предприятия.
Исполнитель («SILVAN») обязуется не разглашать информацию о предприятии третьим лицам.

The background of the slide is a close-up photograph of green leaves, likely from a plant like an iris, with several clear water droplets resting on their surfaces. The lighting is soft, creating a fresh and natural feel.

Рынок и финансы

Анализ рынка



Доход с одного хозяйства

В среднем одно хозяйство имеет 1200Га.

В неделю на одно хозяйство приходится один полёт.

Последние две недели мая, полностью июнь, июль и первые две недели августа.

$1200\text{Га} \times 47\text{руб/Га} \times 10 \text{ полётов} \times 1 \text{ БПЛА} = 564\,000 \text{ руб.}$

Доход одного хозяйства

В среднем одно хозяйство имеет 1200Га.

С 1Га собирают 1,8 тонны зерна.

30% дополнительной урожайности на 1Га.

$(1,8 \times 1.3 - 1,8) \text{ Т/Га} \times 1200 \text{ Га} = 661,8 \text{ тонны}$

Экономия одного хозяйства

В среднем одно хозяйство имеет 1200Га.

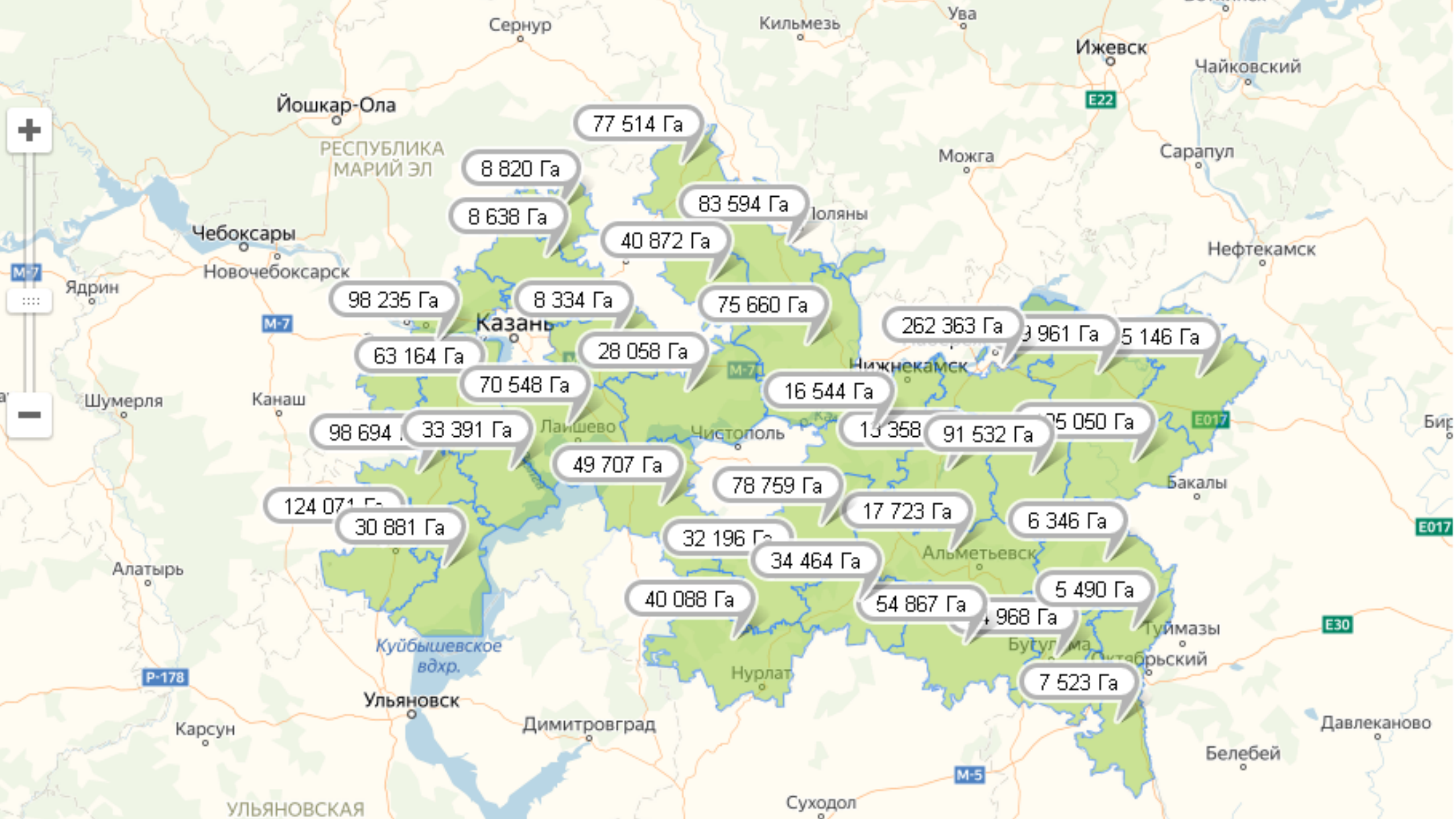
На 1 тонну тратят 6579руб.

17,9% экономия содержания.

$(6579 - 6579 \times 0.821) \text{руб/т} \times 1200 \text{Га} \times 1,84 \text{т/Га} =$
2 586 099,64 руб.

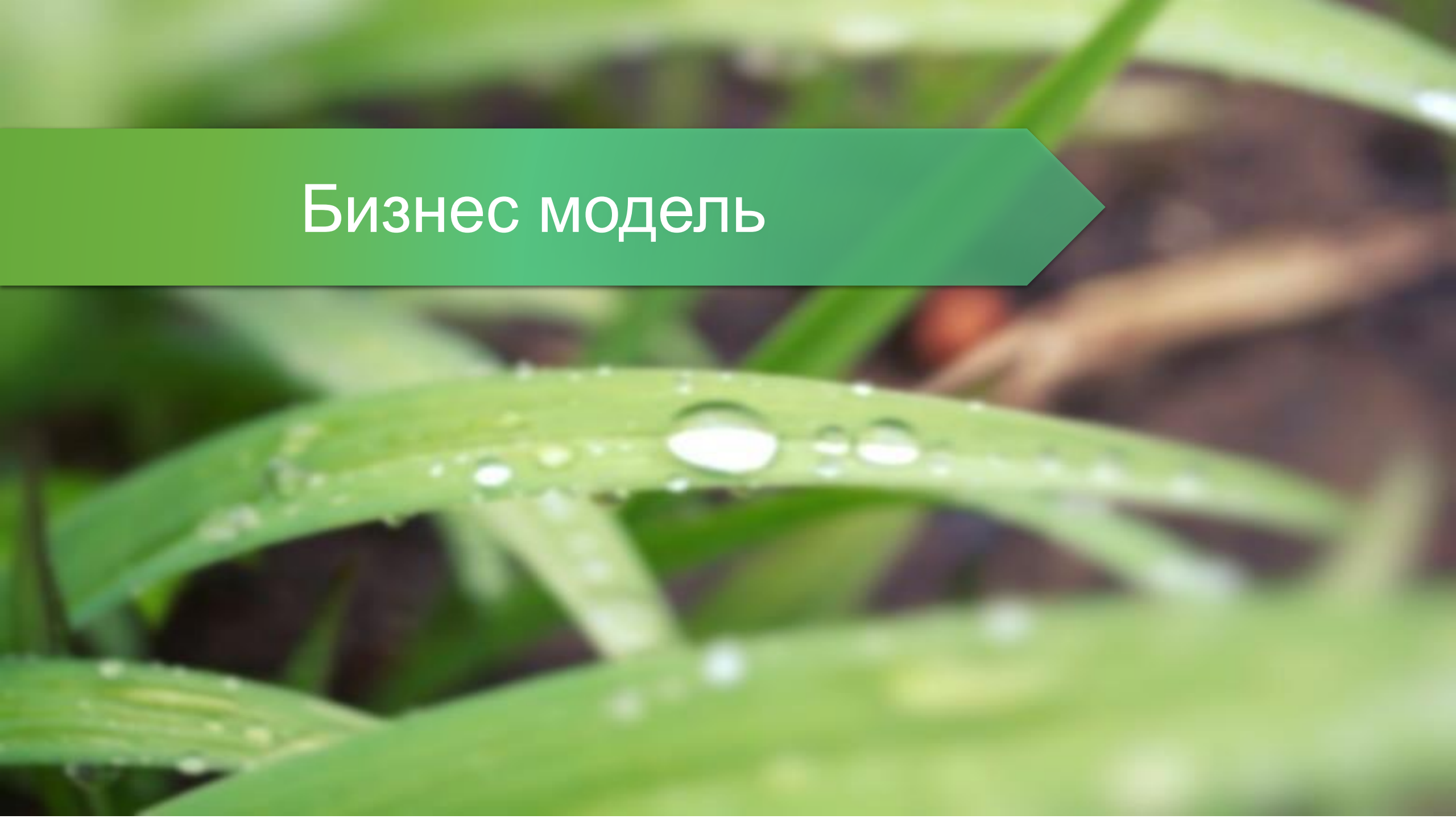
Финансовый план

	2020 год	2021 год	2022 год
Расходы	867 535 ₽	5 072 648 ₽	10 368 048 ₽
Доходы	1 692 000 ₽	10 800 000 ₽	32 400 000 ₽
Чистая прибыль	502 923 ₽	3 493 684 ₽	13 439 490 ₽



 <p>AGRO DRONE GROUP</p>	 <p>EFTAGRO СИСТЕМЫ ТОЧНОГО ЗЕМЛЕДЕЛИЯ</p>	<p>СИЛВАН project</p>
<p>95 руб/га</p>	<p>120 руб/га</p>	<p>60 руб/га</p>
<p>Москва</p>	<p>Москва</p>	<p>Казань</p>
<p>Трикоптер</p>	<p>Летающее крыло</p>	<p>Планер</p>

Бизнес модель



Сегменты клиентов. Особая персональная поддержка.



Аграрий-консерватор



Аграрий-инноватор (3–10%)

Модели монетизации. B2B и B2G.



Разовая услуга



Подписка

Учитывая специфику сельскохозяйственной деятельности мы предоставляем отсрочку по оплате.

Конкурентное предложение

1) Дополнительный заработок для агронома сельскохозяйственного угодья на время сотрудничества.

2) Устраняет необходимость агронома самостоятельно искать проблемные участки на поле.

3) Уменьшения расходов (до 17%) на обслуживание поля (в приложении №1)

4) Увеличение урожайности с 1 Га до 30-70%

5) Программа лояльности.

Предоставление скидки первым клиентам на одно поле объемом до 1200 га. 47 руб/Га.

Партнеры и клиенты.



Этапы развития проекта

Создание
MVP

Доработка
MVP

Внедрение
MVP

Выход на
рынок РТ

Выход на
рынок
Кубани

05.2019

03.2020

05.2020

05.2021

05.2022



Данила
«**Большие вызовы**»
«**УМНИК**»
«**World skills**»

■ 89297273259
■ digalsan31@gmail.com



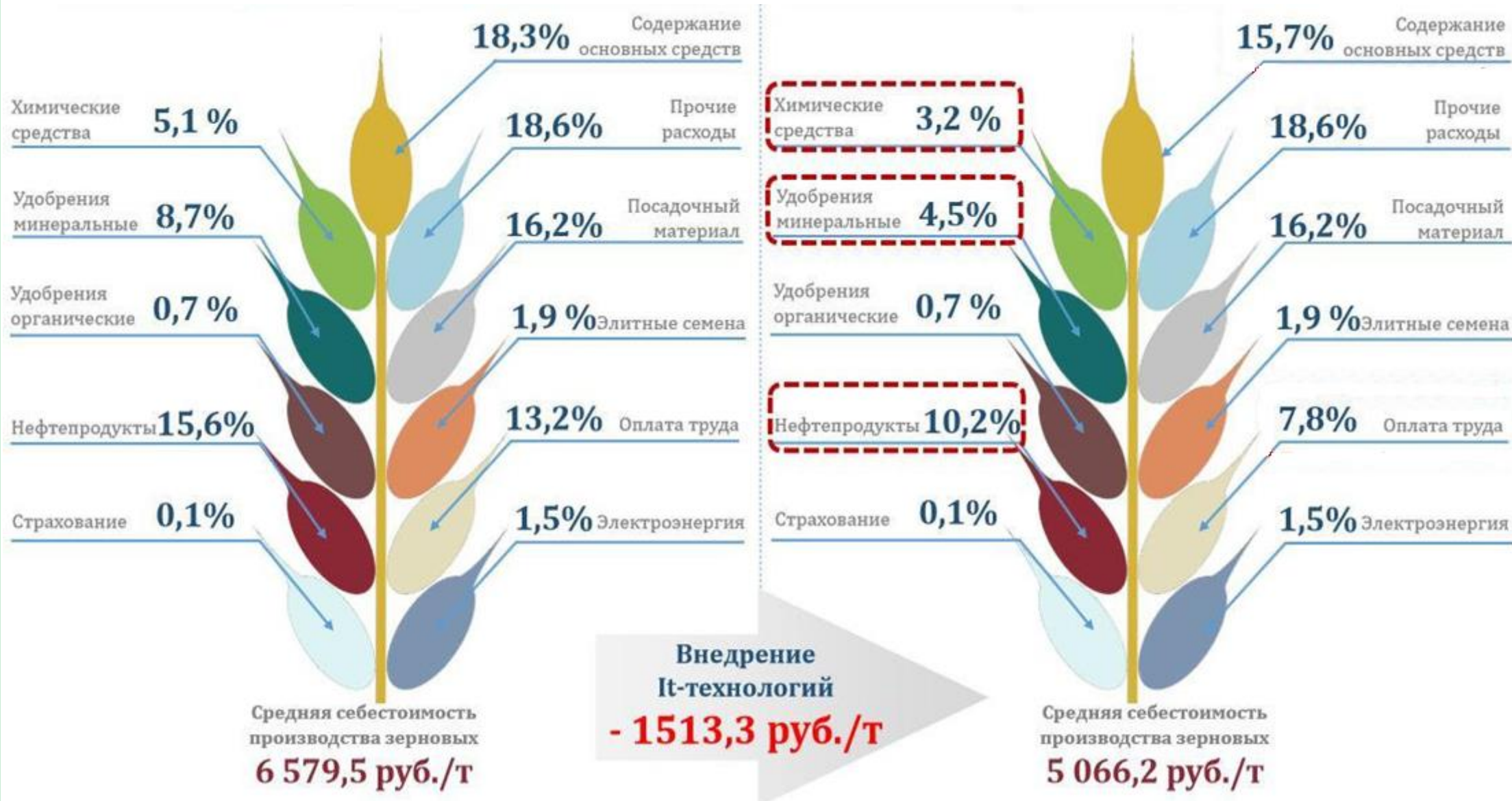
Зураб
«**Я — профессионал**»
«**УМНИК**»
«**Әйдаманнар ярышы**»

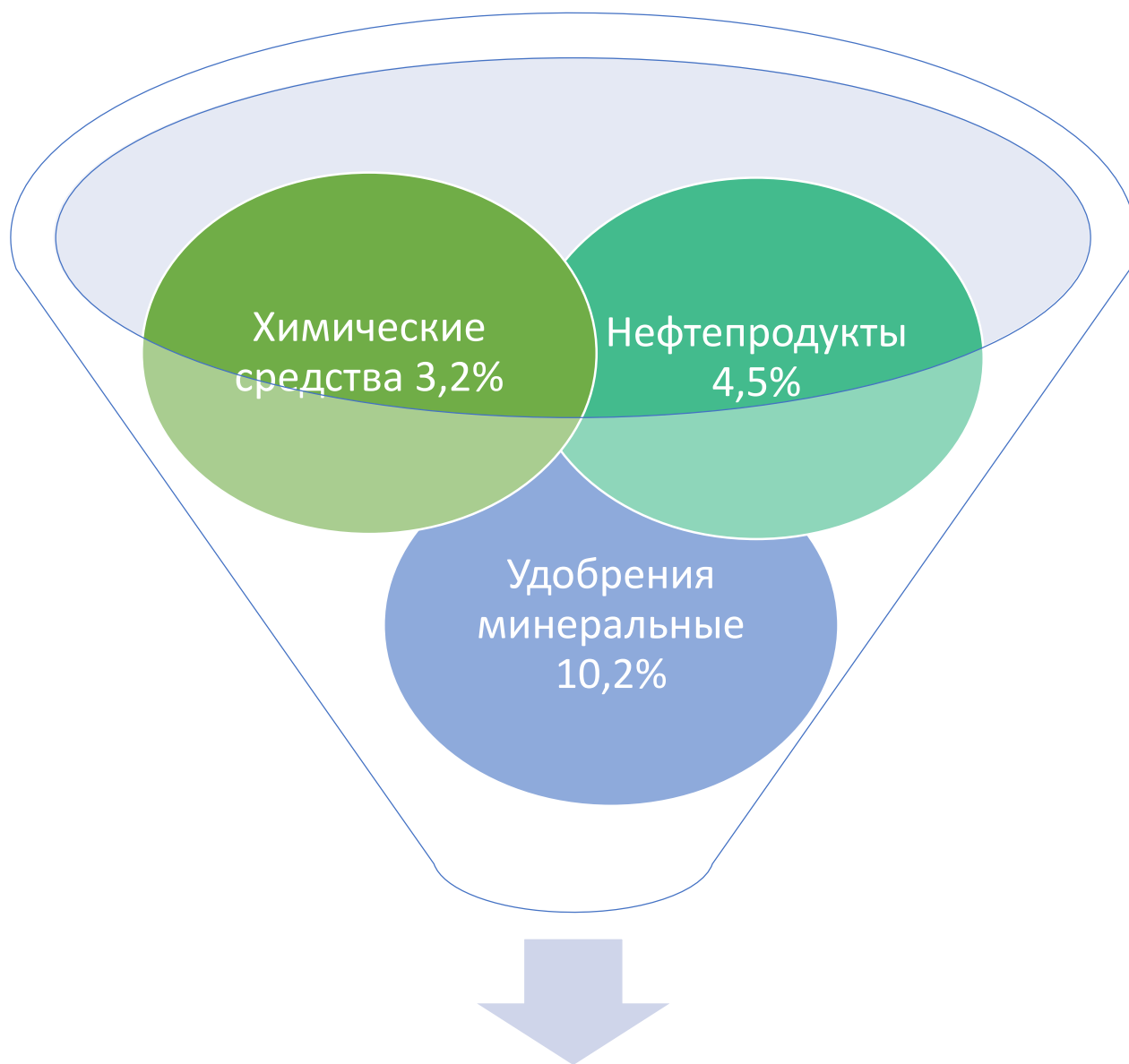
■ 89047674886
■ z.hatypoff@yandex.ru

Приложение №1



Переплата за обслуживание посевных полей





Переплата, которую мы планируем
сократить за **каждую тонну**

~ 10 % - российских
агрохозяйств используют
решения, связанные с точным
земледелием.

6 579,5 руб./т



5 401,8 руб./т

17,9%

Переплата за обслуживание посевных полей



Приложение №2



Ценообразование

1. Беспилотник

2. Логистика

3. Оплата труда
специалистов

3. Налоги
